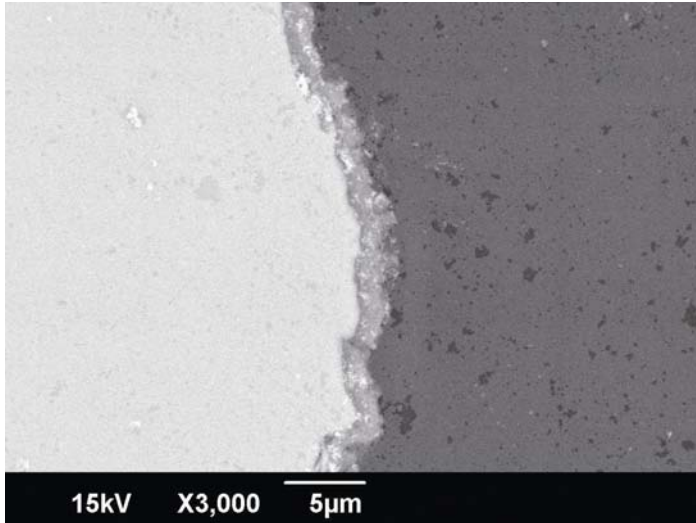


3. スパッタイト™の特長

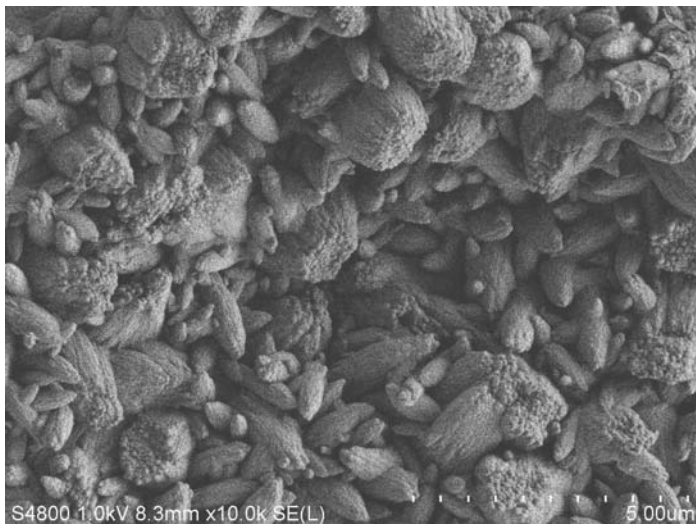
3-1 断面 SEM 写真

HA 膜の断面 SEM 写真を示します。HA コーティングに使われている従来のコーティング法であるプラズマ溶射法やフレーム溶射法と比べ、スパッタリング法の HA 膜は、膜厚約 1.5 μm と非常に薄く、均一です。

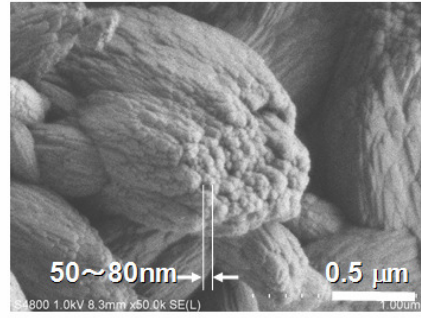
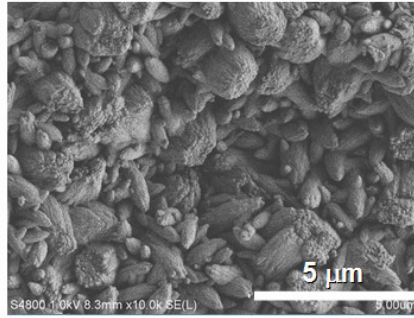
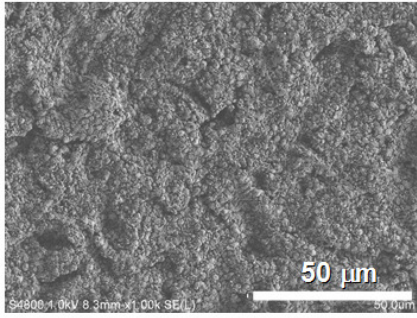


3-2 表面 SEM 写真

スパッタイト™表面の SEM 像を示します。表面にびっしりと HA 微結晶粒が形成されていることがわかります。HA 微結晶のサイズは約 50~80nm 程度で、約 60nm とされる生体骨 HA の結晶サイズに近似しています。このことが、スパッタイト™のきわめて良好な骨との親和性に関連していると考えられています。



スパッタイト表面 SEM 像



スパッタイト断面 SEM 像

