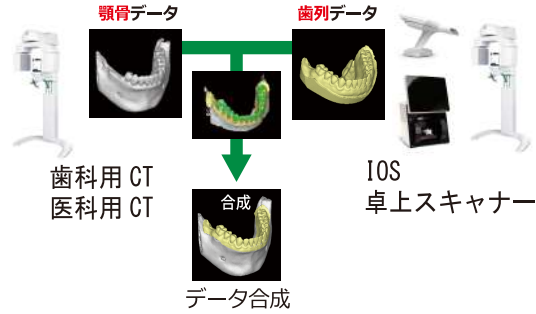
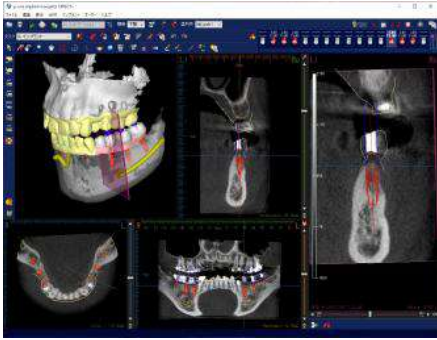


# 新発売！！ インプラントシミュレーションソフト μ-one implant navigator



インプラントシミュレーションはもちろん、骨移植シミュレーションや各種計測機能など、CT付属ビューワーには無い、専用ソフトならではの充実した機能を搭載。

さらにDirect+では歯列のスカンデータを合成可能！

シミュレーション後はiCAT社にてLandmark Guide を作製できます

ラインナップ	標準価格(税別)	CTデータ 直接変換	歯列データ 合成	データ 作成依頼	ガイド 作製依頼
<b>DIRECT+</b> <small>CT・院内ラボをお持ちの先生に おすすめ！</small>	460,000円	○	○	○	○
<b>DIRECT</b>	248,000円	○	×	○	○

販売名：ランドメーカー 認証番号：227AHBZX00029000 製造販売元：株式会社アイキャット  
管理医療機器 一般的名称：汎用画像診断装置ワークステーション用プログラム

## サージカルガイドご利用の流れ

### STEP1 : CT撮影



歯科用CTはもちろん、医用CTにも対応。歯科用CTをお持ちでない先生でも、撮影できる近隣の施設をご紹介します。

### STEP2 : シミュレーション



インプラントシミュレーションソフト「μ-one implant navigator」の操作は直感的で簡単。CTデータ (DICOM) を直接読み込みシミュレーションデータを作成できます。

### STEP3 : 手術

μ-one implant navigatorのシミュレーション結果を反映することで精度高い手術を実現。手術時間を短縮し、患者さまの負担も軽減するLandmark Guideのシングルガイドでパイロットドリル孔を形成。その後ミューワンステップドリルを用いてぶれずに最終形成まで可能です。



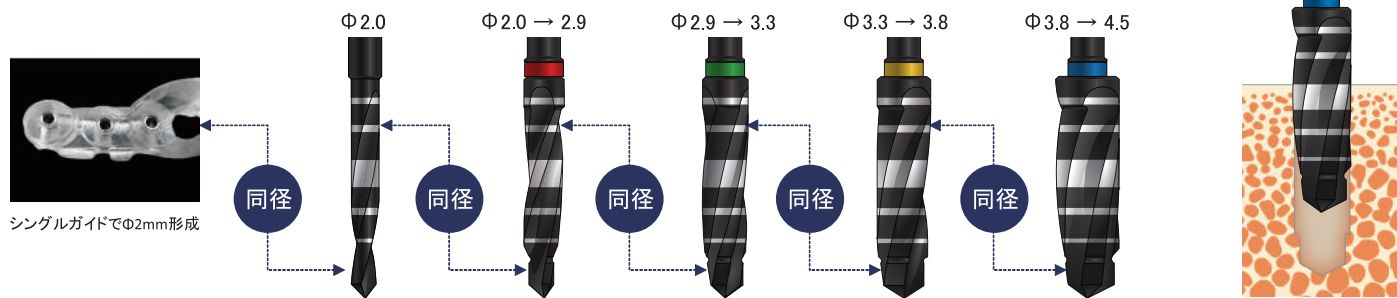
Landmark Guide シングルガイド  
イニシャルドリルをサポートします。

また、ガイドは「骨上」と「フラップレス」、  
「単独」～「無歯顎」のあらゆる支持様式の組み合わせに対応しています。

## ガイドを用いた埋入窩の形成

1段階前のドリルと同径の先端部がガイドとなるため位置がずれません。

### ムーワンステップドリル



ムーワンHAツール 電動式歯科用インプラント手術器具 管理医療機器 225AKBZX00160000 製造販売元 株式会社デンテック 東京都板橋区清水町53-5

## ムーワンHAインプラント 2ピースの特徴

**多機能フィクスチャーヘッド**

フィクスチャーヘッドは3機能

1. オペ時のドライビングマウント
2. 印象用コーピング
3. 補綴用アバットメント

フィクスチャーヘッド  
フィクスチャー  
アバットメントスクリュー  
カバースクリュー  
フィクスチャーセット品(同梱)

ストレートアバットメント  
フィクスチャーヘッド  
アングルアバットメント

**インターナルヘックス嵌合**

応力分散マイクログループ

HAとの組み合わせにより  
優れた応力分散性

**セルフタッピングスレッド  
& テーパードボディ**

確実な初期固定の獲得

**プラットフォームシフト構造**

**スパッタHA薄膜(スパッタイト™)**

綿密なHAナノ結晶質薄膜(膜厚1~2μm)

1. 高い骨伝導能
2. 高い感染抵抗性
3. 高いHA密着性と剥離リスク解消
4. 軽微な骨吸収と長期良好な予後

歯科用インプラントシステム 高度管理医療機器 22600BZX00051000 製造販売元 山八歯材工業株式会社 愛知県蒲郡市西浦町大知柄54-1

## サージカルガイド価格表

# μ-one implant navigation system

(税別)

埋入本数	1本	2本	3本	4本	5本	6本	7本~
データをiCATで作成した場合	30,000円	35,000円	40,000円	45,000円	50,000円	55,000円	60,000円
Directで先生がデータ作成した場合	40,000円	45,000円	50,000円	55,000円	60,000円	65,000円	70,000円

販売元

**山八歯材工業株式会社**

<http://www.mu-one.com>

ご注文・お問い合わせ先

**インプラント事業部**

東京都千代田区神田小川町3-20-14 増渕ビル2F  
TEL: 03-3295-3451 E-mail: info@mu-one.com

製造販売元

**株式会社アイキャット** 〒532-0011 大阪市淀川区西中島3-19-15 第3三ツ矢ビル3F