

その先の答え。



SCANNING RESIN

スキャニングレジン
X線不透過性即時重合レジン

エナメル質と同等の造影を可能とした、レジン誕生。

特徴 Advantages

- X線造影性がエナメル質と同等なので、インプラント診断X線撮影時に上部構造のイメージが出来、インプラントの設計が、スムーズに行えます。
- 設計段階でインプラントの正確な設置ができます。
- X線造影剤が均質に分散しています。
- 診断用ステントをそのまま外科用ステントに使用できます。

• By using Scanning Resin CT3000 it becomes easier to draft a design for an implant because the X-ray contrast medium has the same properties as that of enamel, so you can create an image of the upper structure of the implant easily when you X-ray it.
• You can position the implant appropriately during the design phase.
• An X-ray contrast medium has been distributed homogeneously.
• You can also use the diagnostic stent as a surgical stent.

スキャニングレジン(物性)

硬化時間(sec)	285
ビッカース硬さ(Hv)	14.1
曲げ強さ(MPa)	74.8
吸水量($\mu\text{g}/\text{mm}^3$)	19.2
溶解量($\mu\text{g}/\text{mm}^3$)	1.1

Scanning Resin Physical Properties

Setting Time (sec)	285	Water Absorption ($\mu\text{g}/\text{mm}^3$)	19.2
Vickers Hardness (Hv)	14.1	Solubility ($\mu\text{g}/\text{mm}^3$)	1.1
Flexural Strength (MPa)	74.8		

パウダー CT3000 (アイボリー) リキッド
Powder CT3000 (Ivory) Liquid
30g ¥2,600 30ml ¥2,100

※標準価格は予告なく変更する場合がございます。
医療機器届出番号:23B2X00028A58001

スキャニングレジン(CT3000)X線診断用ステントの応用例

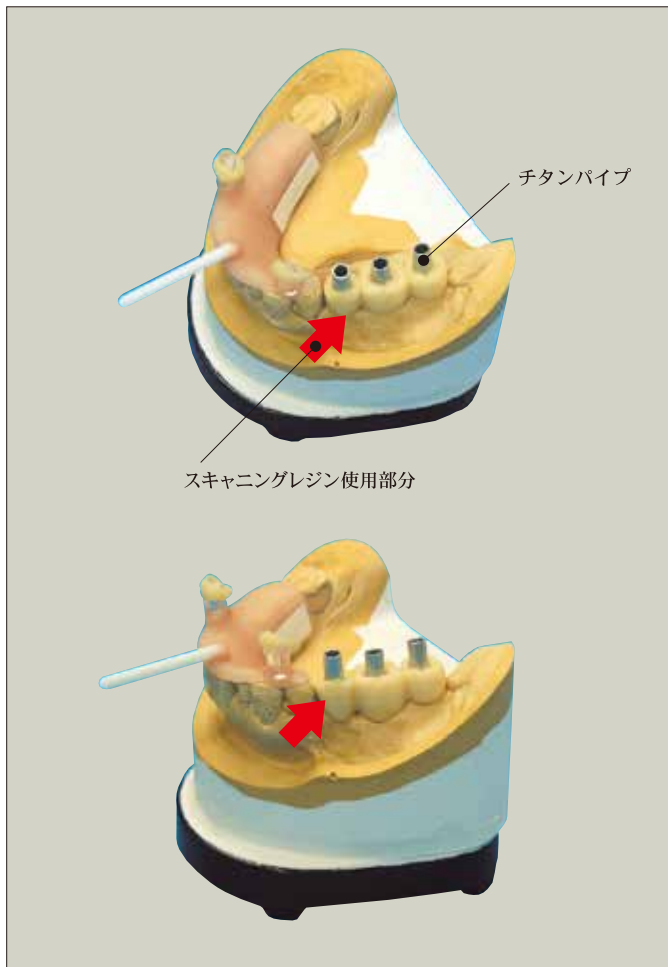
Example of Application of Stent for X-ray Diagnosis with Scanning Resin CT3000

X線診断用ステント Stent for X-Ray Diagnosis.

スキャニングレジン(CT3000)を用いて欠損部の理想的な歯冠形態を再現し、X線診断用ステントを作製します。また、インプラントの埋入デザインは、円柱状の穴を空けて使用いただくか、あるいはチタンパイプを設置して使用します。作製したステントを患者口腔内に設置して、種々なX線撮影法に応用します。それぞれの画像で明瞭な歯冠形態およびインプラントの埋入デザインを確認してください。

By using Scanning Resin CT3000, an ideal coronal form is produced in the area of tooth loss and X-ray stent is created. Moreover, the embedded design of the implant establishes a cylindrical hollow or titanium pipe. By establishing the stent intra-orally, it is possible to apply various X-ray taking image methods. The embedded design of the coronal form and the implant can be confirmed by each image.

使用例

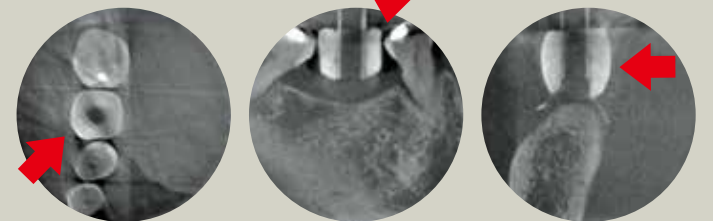


画像例

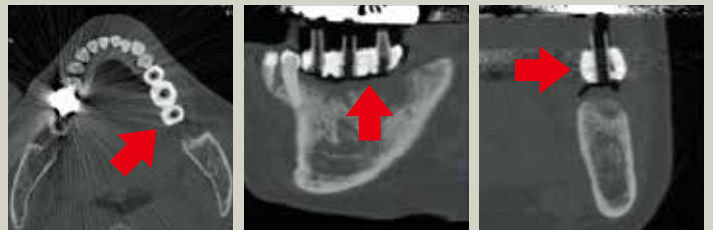
パノラマX線画像 Panoramic X-ray Image



歯科用C T画像 Dental CT Scan



マルチスライスC T画像 Multi Slice CT Scan



(提供:愛知学院大学歯学部附属病院口腔インプラント外来) (Supplied by: Oral Implant Clinic, Dental Hospital, Aichi-Gakuin University)

山八歯材工業(株)最新情報はホームページで...
(お問い合わせ・ご質問等もお待ちしております)

<http://www.yamahachi-dental.co.jp/>

■ご用命は... For further information

■製造販売元 Distributed by



山八歯材工業株式会社

〒443-0105 愛知県蒲郡市西浦町大知柄54-1
TEL.(0533)57-7121 FAX.(0533)57-1764
Home Page <http://www.yamahachi-dental.co.jp/>
E-mail box@yamahachi-dental.co.jp

YAMAHACHI DENTAL MFG. CO.
54-1, OCHIGARA, NISHIURA-CHO, GAMAGORI
AICHI-PREF. 443-0105, JAPAN
TEL. 81-533-57-7121 FAX. 81-533-57-1764